

Coûts économiques annuels et impact du

DÉCROCHAGE SCOLAIRE

sur le développement économique dans Lanaudière

Impact économique total =
1,87 MILLIARD DE DOLLARS
 4 235 \$ / HABITANT DE 15 ANS ET +

Perte de potentiel économique pour Lanaudière : **874,1 M\$**

Coût total pour le gouvernement : **1144,9 M\$**



Au Québec, on estime que le **risque de dépression** à l'âge adulte est de **15 % chez les décrocheurs** et de 9 % chez les diplômés.



Au Québec, la **population carcérale** serait composée de **63 % de décrocheurs** et de 37 % de diplômés.



Au Québec, **44 % des adultes prestataires de programmes d'aide sociale** ou de solidarité sociale n'ont pas de diplôme.



Dans Lanaudière, **55,9 % de la population** âgée de 15 ans et plus **n'atteint pas le niveau 3 de littératie**.



Améliorer les compétences en littératie d'un jeune travailleur mène à un **gain de revenus de 202 142 \$** sur l'ensemble de sa carrière.



Dans Lanaudière, **un individu sans diplôme perd en moyenne 19 726 \$** en revenus d'emploi **par année**.

Coûts liés aux problèmes sociaux

Santé

11 459 \$
X DÉCROCHEURS

Criminalité

317 \$
X DÉCROCHEURS

Aide sociale

5 986 \$
X DÉCROCHEURS

527,1 M\$

14,6 M\$

275,3 M\$

Coûts liés aux revenus et au travail

Assurance-emploi

3 915 \$
X DÉCROCHEURS

180,1 M\$

Perte de recettes d'impôt

3 235 \$
X DÉCROCHEURS

143,3 M\$

Perte de primes d'assurance-emploi

96 \$
X DÉCROCHEURS

4,4 M\$



Santé physique et mentale

- ▲ Sentiments de faible estime de soi, de frustration, d'exclusion et de manque de contrôle sur sa vie
- ▲ État de fragilité psychosociale et de mal-être
- ▼ Adoption de saines habitudes de vie
- ▼ Suivi et compréhension des traitements physiques et médicaux



Comportement social

- ▲ Taux de criminalité
- ▲ Consommation de drogues et d'alcool
- ▲ Exclusion sociale
- ▼ Engagement civique et communautaire



Employabilité et revenu

- ▲ Pénurie de main-d'œuvre
- ▲ Taux de chômage et d'inactivité
- ▲ Pauvreté
- ▼ Niveau de littératie
- ▼ Connaissances générales et spécifiques
- ▼ Possibilités d'avancement scolaire et professionnel

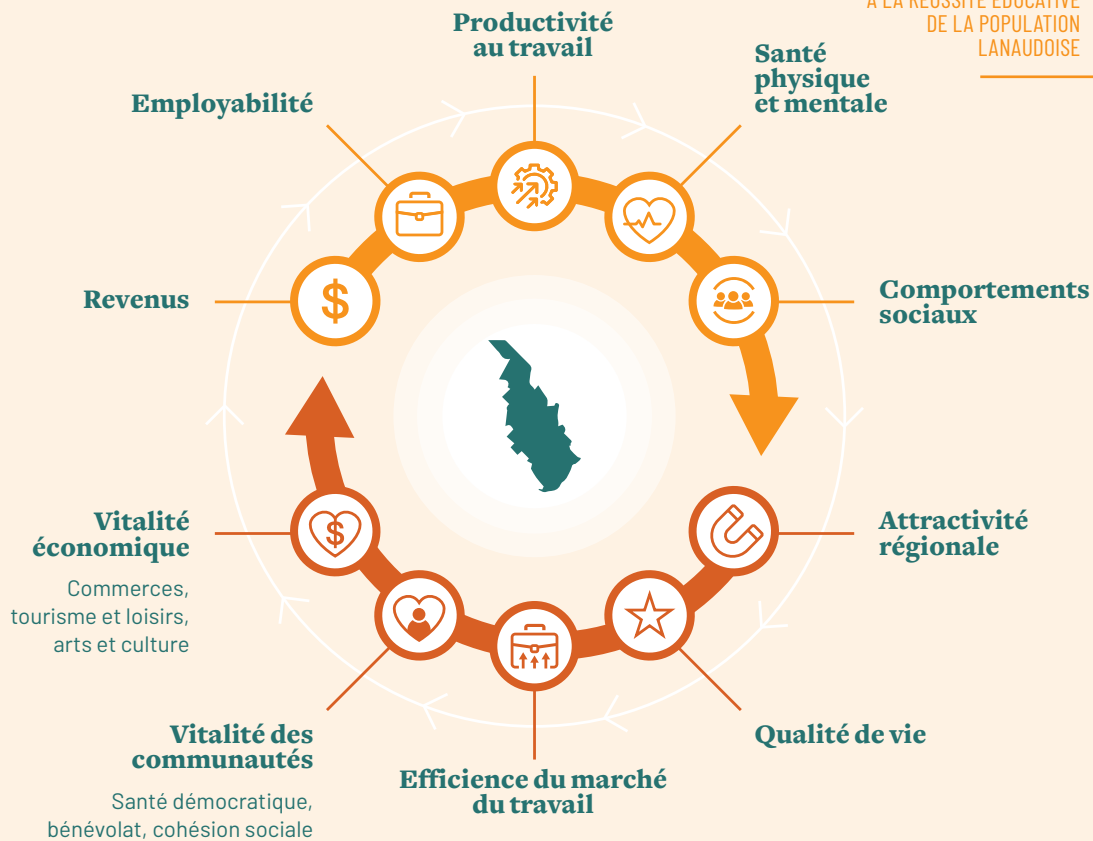


Productivité au travail

- ▲ Besoin d'encadrement managérial et de soutien psychologique
- ▼ Potentiel d'innovation et de créativité
- ▼ Productivité
- ▼ Capacité d'adaptation technologique
- ▼ Entreprenariat

Plus il y a de décrochage scolaire, plus le tissu socio-économique d'une région est faible.
Plus le tissu socio-économique d'une région est faible, plus le risque de décrocher est grand.

LE DÉVELOPPEMENT RÉGIONAL EST DIRECTEMENT LIÉ À LA RÉUSSITE ÉDUCATIVE DE LA POPULATION LANAUDOISE



Le CREVALE remercie les organisations suivantes qui contribuent à la réalisation de sa mission :



Quelles sont les pistes de solution possibles pour favoriser la réussite éducative du plus grand nombre ?

Nous pouvons faire la différence en posant des actions ou en adoptant des orientations qui pourront stimuler les composantes de la réussite éducative.

Voici quelques exemples pour démarrer votre réflexion :

- ✓ Effectuer des interventions auprès des parents pour le développement de compétences spécifiques, comme la littératie et la gestion des émotions ;
- ✓ Sensibiliser les employeur.se.s à l'importance de l'éducation et à une saine conciliation études-travail en vue de se doter d'un bassin de main-d'œuvre qualifiée ;
- ✓ Créer des réseaux de pairs aidants ou proposer des services de mentorat, du tutorat scolaire ou des activités de récupération pour les élèves éprouvant des difficultés d'apprentissage ;
- ✓ Offrir différents types d'activités aux jeunes et aux adultes en formation afin qu'ils puissent s'épanouir, développer des compétences personnelles et élargir leurs horizons : activités parascolaires ; activités de savoir-être ; activités pratiques pour la vie courante ;
- ✓ Faire de la lecture un moment de plaisir pour les personnes de tous âges, des plus petites aux plus grandes ;
- ✓ Offrir de la formation en entreprise, en collaboration avec le milieu scolaire, et valoriser l'obtention d'un DES ou d'une autre qualification.



Chantier régional en réussite éducative de Lanaudière