

ENSEMBLE

pour la réussite éducative

Cette production, réalisée par le CREVALE, présente les résultats d'une démarche émanant de la volonté des membres de mieux comprendre la notion de réussite éducative et ses applications.

QU'EST-CE QUE LA RÉUSSITE ÉDUCATIVE ? ¹

La réussite éducative réfère au développement global d'une personne, c'est-à-dire dans toutes ses potentialités. D'un côté, elle vise l'intégration de savoirs académiques en vue d'une diplomation ou d'une qualification pour une participation au marché du travail. De l'autre, elle vise l'acquisition de valeurs et d'attitudes pour vivre en société et y jouer un rôle actif et responsable. En ce sens, la réussite éducative est une responsabilité partagée où l'école, la famille et la communauté travaillent ensemble pour atteindre ces objectifs.

En résumé, c'est une recette qui implique quatre ingrédients :



LE DÉVELOPPEMENT GLOBAL D'UNE PERSONNE

Épanouissement dans toutes ses potentialités, dans plus d'une dimension.

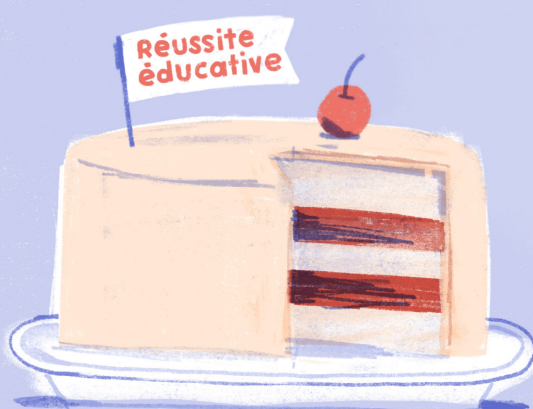


LA RÉUSSITE SCOLAIRE

Intégration de savoirs académiques en vue d'une diplomation/qualification pour une participation au marché du travail.

L'ACQUISITION DE VALEURS ET D'ATTITUDES POUR LE VIVRE-ENSEMBLE

Formation de personnes responsables, capables de vivre en société et d'y jouer un rôle actif pour contribuer à son développement.



LA RESPONSABILITÉ PARTAGÉE

Implication de l'école, de la famille, de la communauté et des différents types de réseaux afin que tous et toutes travaillent à favoriser la réussite éducative.



COMMENT FAVORISER CETTE RÉUSSITE?

Tout le monde peut poser des gestes pour favoriser la réussite éducative :



L'ÉCOLE

Tout au long du parcours menant à une qualification, peu importe le niveau.



LA FAMILLE

Les parents, mais aussi les élèves, jeunes ou adultes.



LA COMMUNAUTÉ

Les citoyen.ne.s, les entreprises, les organisations communautaires et publiques, les villes et municipalités, les élu.e.s, etc.

BESOIN D'EXEMPLES?

Voici quelques exemples d'actions ou d'orientations pour favoriser la réussite éducative:

Certains organismes communautaires offrent des ateliers-conférences à l'intention des parents où plusieurs sujets sont abordés : la communication avec son enfant, la gestion du stress, le soutien et les encouragements, etc.

Vous aimeriez y participer?

Rappeler l'importance de l'encadrement parental et accompagner les parents dans ce rôle.

Je sais que tu dois te préparer pour un examen, alors tu peux finir un peu plus tôt aujourd'hui.

Sensibiliser les employeur.se.s à l'importance de l'éducation et à une saine conciliation études-travail.

CULTURE HISTOIRE
SPORT POLITIQUE ARTS
Quiz

La Seconde Guerre mondiale a duré de 1939 à 1945.

Susciter la curiosité intellectuelle et valoriser la connaissance dans plusieurs champs d'intérêt.

Envie d'en connaître plus? Consultez le [répertoire d'exemples d'actions/orientations](#) ²

De l'enfance à l'âge adulte, la réussite éducative se vit à tous les âges. En adoptant un geste en sa faveur, vous pouvez faire une différence auprès des jeunes et des adultes en formation.

¹ La définition et les composantes de la réussite éducative ont été élaborées par le CREVALE à partir des références suivantes : DEMBA, J.-J. et LAFERRIÈRE, T. (2016). Réussite scolaire ou réussite éducative? *Savoir*, 21 (4), p. 10-12. POTVIN, P. et PINARD, R. (2012). Deux grandes approches au Québec en prévention du décrochage scolaire : l'approche scolaire et l'approche communautaire. Dans J.-L. Gilles, P. Potvin et C. Tièche Christinat (sous la dir.), *Les alliances éducatives pour lutter contre le décrochage scolaire*, p.129-147. Berne : Peter Lang. MINISTÈRE DE L'ÉDUCATION (2017). *Politique de la réussite éducative*. Loi sur l'instruction publique, article 36.

² Inspirées de la consultation réalisée à l'hiver 2021. Cent (100) membres du CREVALE consultés. Consultations Web et auprès de sept (7) comités lanadois : Comité réflexion stratégique de La Démarche lanadoise visant l'amélioration des conditions de vie par la réussite éducative, la solidarité et l'inclusion sociale; Chantier régional en réussite éducative; Table de concertation jeunesse de L'Assomption; Communauté éducative jeunesse Montcalm; Comité de persévérance scolaire du sud de Lanaudière; Comité Prévention de l'abandon scolaire (PAS) de la MRC de Joliette; Table éducation pôle Brandon.